

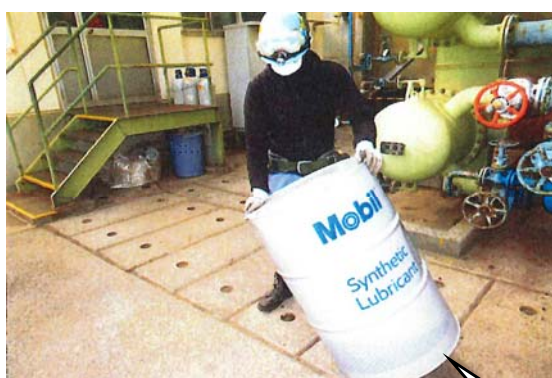
ドラム缶運搬中 倒れそうになったドラム缶を支えようとして指を切った

【発生状況】

ドラム缶を運搬中、ケーブルピットの溝にドラム缶の角がはまりドラム缶が倒れそうになった。

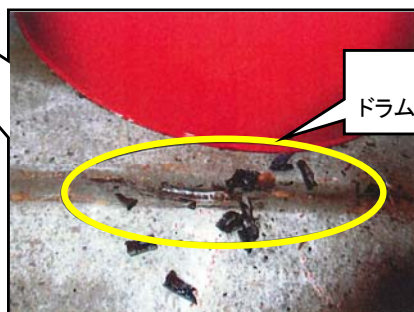
その際、とっさにドラム缶をつかんだが、素手であったため 勢いで回ったドラム缶の縁で 指を切った。

【作業状況】



素手で運搬していた

【発生状況】

手でつかんだが
勢いで回った床面の溝に
ドラム缶の縁がはまった

【原因・問題点】

- ①素手でドラム缶を運搬した。(着用していた手袋に油が付いていたため、手が滑ると思い 素手で作業した。)
- ②平坦でなく溝のある床面上で、ドラム缶を傾けて 一人で人力運搬した。

【対策】

- ①人力での運搬作業において、手指を切ったり挟んだりするおそれがある場合は、革手袋を着用する。
- ②ドラム缶を運搬する際は、専用器具等を使用する。